



Projektas LIFE20 NGO4GD/LT/000009
Lietuvos saugomų teritorijų tinklo plėtra
Europos žaliojo kurso kontekste
LITPAs for LIFE



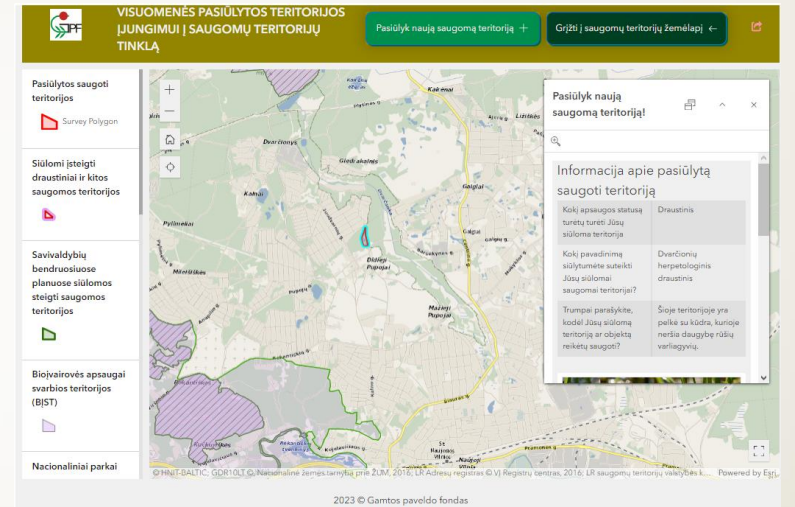
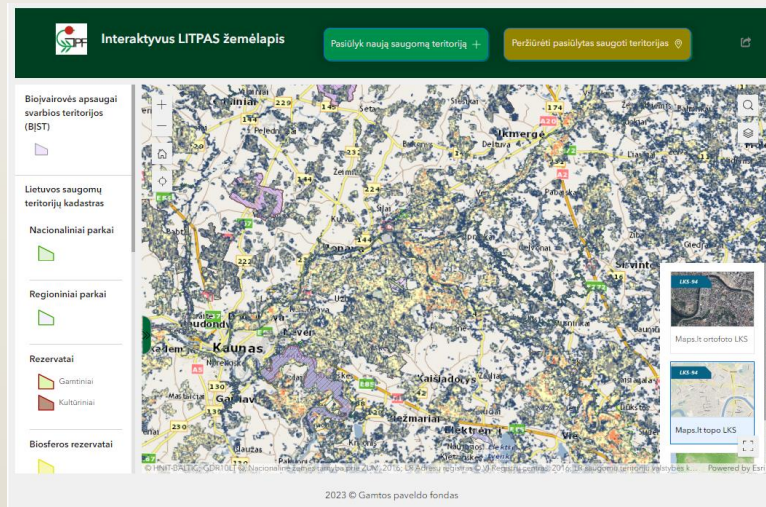
LT įsipareigojimai ES Žaliojo kurso kontekste

Interaktyvus žemėlapis – pažymėk saugomą teritoriją



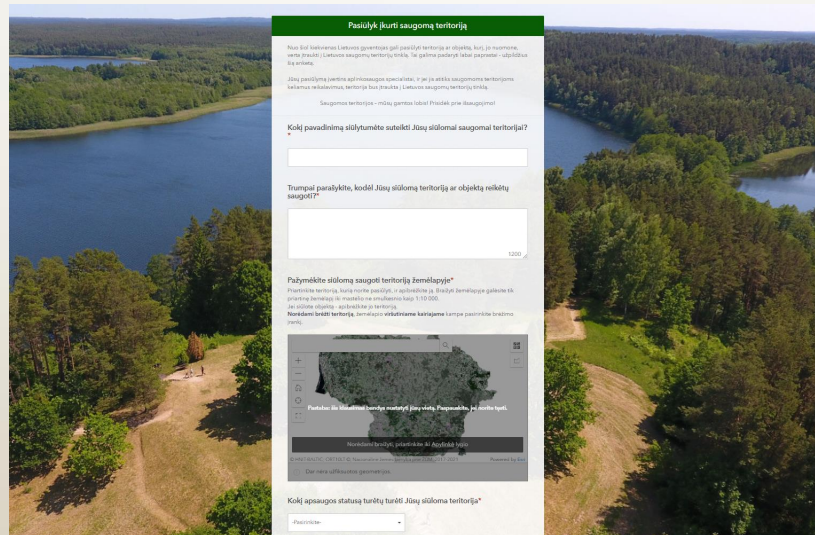
Gamtos paveldo fondas

<https://www.litpas.gpf.lt>



Susipažink!

Pasižiūrėk ką siūlo kiti!



Pasiūlyk savo!



DEMONSTRACIJA

<https://www.litpas.gpf.lt>

1 dalis. Skirta:

Susipažinti su Lietuvos saugomų teritorijų tinklu;

Susipažinti su projekto rezultatais.

<https://www.litpas.gpf.lt>

The screenshot displays the 'Interaktyvus LITPAS žemėlapis' (Interactive LITPAS map) website. The interface includes a dark green header with the GPF logo and navigation buttons: 'Pasiūlyk naują saugomą teritoriją +' (Propose a new protected area) and 'Peržiūrėti pasiūlytas saugoti teritorijas' (View proposed protected areas). A left sidebar lists categories of protected areas with corresponding icons: 'Biovairovės apsaugai svarbios teritorijos (BĮST)', 'Lietuvos saugomų teritorijų kadastras', 'Nacionaliniai parkai', 'Regioniniai parkai', 'Rezervatai' (subdivided into 'Gamtiniai' and 'Kultūriniai'), and 'Biosferos rezervatai'. The main map area shows a detailed view of the Kaunas region, with various protected areas highlighted in different colors (purple, green, yellow). Two inset maps on the right show 'LKS-94' in 'ortofoto' and 'topo' styles. The footer contains copyright information: '© HMIT-BALTIC, GDR10LT © Nacionalinė žemėstatyba prie ŽŪM, 2016; LR Adresų registras © VĮ Registrų centras, 2016; LR saugomų teritorijų valstybės k... Powered by Esri' and '2023 © Gamtos paveldo fondas'.

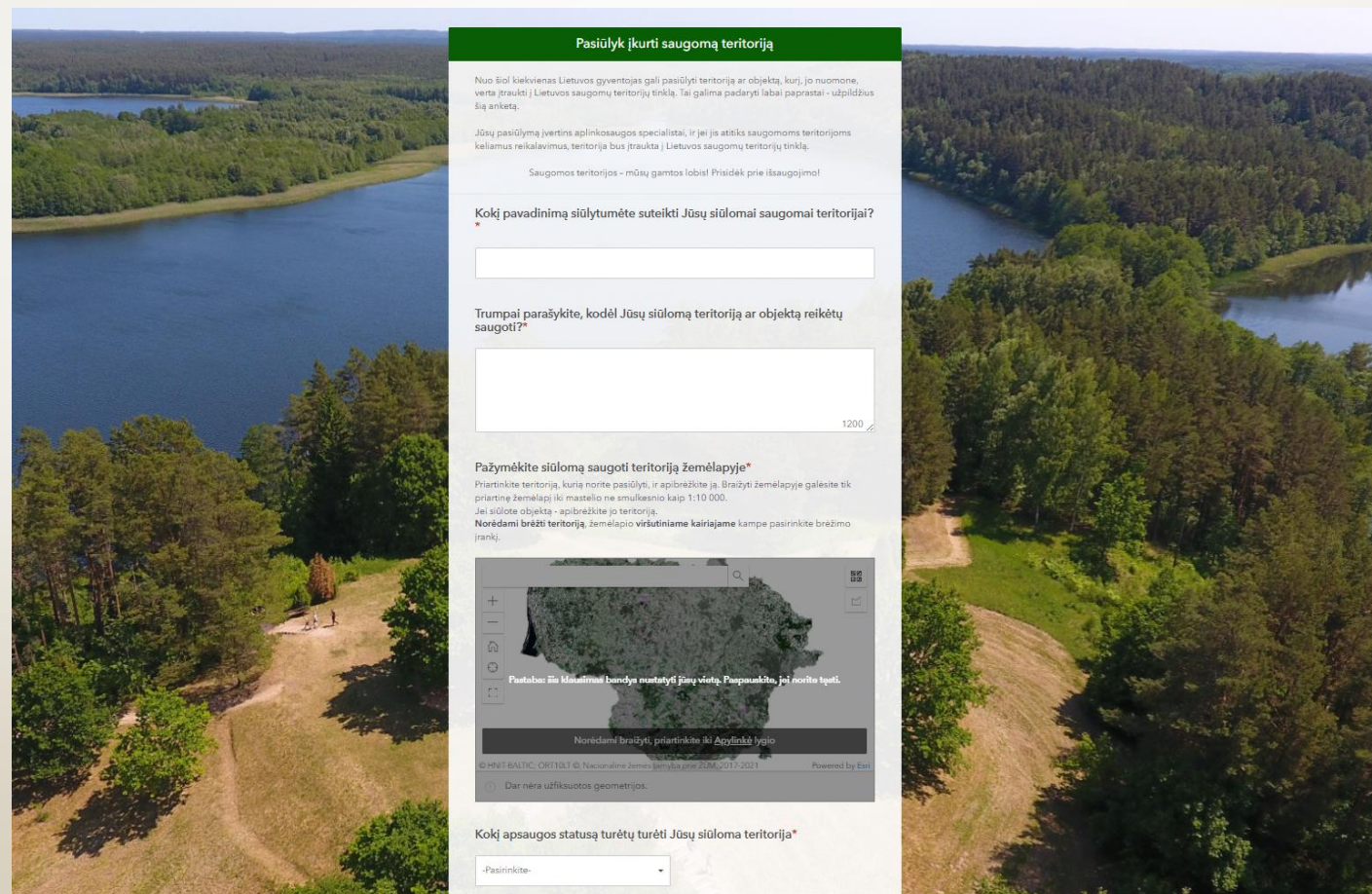
Susipažink!

2 dalis. Skirta:

Pasiūlyti teritoriją, kurią norėtum išsaugoti;

- Stengėmės parengti kuo paprastesnę, kuo trumpesnę vartotojui formą;
- viešai publikuojami duomenys yra nuasmeninami.

<https://www.litpas.gpf.lt>



Pasiūlyk įkurti saugomą teritoriją

Nuo šiol kiekvienas Lietuvos gyventojas gali pasiūlyti teritoriją ar objektą, kuri, jo nuomone, verta įtraukti į Lietuvos saugomų teritorijų tinklą. Tai galima padaryti labai paprastai - užpildžius šią anketą.

Jūsų pasiūlymą įvertins aplinkosaugos specialistai, ir jei jis atitiks saugomoms teritorijoms keliamus reikalavimus, teritorija bus įtraukta į Lietuvos saugomų teritorijų tinklą.

Saugomos teritorijos - mūsų gamtos lobiai! Prisiėk prie išsaugojimo!

Kokį pavadinimą siūlytumėte suteikti Jūsų siūlomai saugomai teritorijai? *

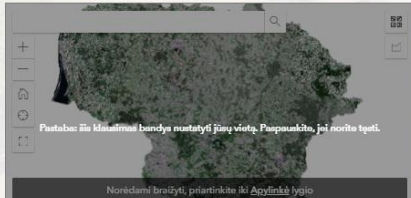
Trumpai parašykite, kodėl Jūsų siūlomą teritoriją ar objektą reikėtų saugoti? *

Pažymėkite siūlomą saugoti teritoriją žemėlapyje *

Priartinkite teritoriją, kuria norite pasiūlyti, ir apibrėžkite ją. Braižyti žemėlapyje galite tik priartinę žemėlapi iki mastelio ne smulkesnio kaip 1:10 000.

Jei siūlote objektą - apibrėžkite jo teritoriją.

Norėdami brėžti teritoriją, žemėlapio viršutiniame kairiajame kampe pasirinkite brėžimo įrankį.



Norėdami braižyti, priartinkite iki **Apytikro lygio**

© 2017 BALTIC ORTOLOGY. Nacionalinė žemės tarnyba. 2017.2021. Powered by Esri.

Dar nėra užfiksuotos geometrijos.

Kokį apsaugos statusą turėtų turėti Jūsų siūloma teritorija? *

-Pasirinkite-

3 dalis. Skirta:

- Peržiūrėti savo įbrėžtą teritoriją;
- Pasižiūrėti ką siūlo kiti;
- Susipažinti su šiuo metu planuojamomis saugomomis teritorijomis;
- Susipažinti su savivaldybių bendruosiuose planuose siūlomomis steigti saugomomis teritorijomis;

<https://www.litpas.gpf.lt>

The screenshot displays the 'VISUOMENĖS PASIŪLYTOS TERITORIJOS ĮJUNGIMUI | SAUGOMŲ TERITORIJŲ TINKLA' (Publicly Proposed Territories for Inclusion | Network of Protected Territories) website. The interface includes a top navigation bar with a logo, a search bar, and buttons for 'Pasiūlyk naują saugomą teritoriją +' and 'Grįžti į saugomų teritorijų žemėlapią ←'. The main content area features a map with various colored overlays representing different types of protected areas. A sidebar on the left lists categories: 'Pasiūlytos saugoti teritorijos' (Proposed protected areas), 'Siūlomi įsteigti draustiniai ir kitos saugomos teritorijos' (Proposed nature reserves and other protected areas), 'Savivaldybių bendruosiuose planuose siūlomos steigti saugomos teritorijos' (Proposed protected areas in municipal general plans), 'Biojvairovės apsaugai svarbios teritorijos (BJS)' (Biodiversity-sensitive areas (BJS)), and 'Nacionaliniai parkai' (National parks). A modal window titled 'Pasiūlyk naują saugomą teritoriją!' is open, displaying a form with the following questions and options:

Informacija apie pasiūlytą saugoti teritoriją	
Kokį apsaugos statusą turėtų turėti Jūsų siūloma teritorija?	Draustinis
Kokį pavadinimą siūlytumėte suteikti Jūsų siūlomai saugomai teritorijai?	Dvarčionių herpetologinis draustinis
Trumpai parašykite, kodėl Jūsų siūlomą teritoriją ar objektą reikėtų saugoti?	Šioje teritorijoje yra pelkė su kūdra, kurioje neršia daugybė rūšių varliagyvių.

© HNIT-BALTIC, GDR10LT © Nacionalinė žemės tarnyba prie ŽŪM, 2016; LR Adresų registras © VJ Registrų centras, 2016; LR saugomų teritorijų valstybės k... Powered by Esri.
2023 © Gamtos paveldo fondas



<https://www.litpas.gpf.lt>

Svetainė yra nuolat atnaujinama projekto duomenimis;
Svetainė veiks ir pasibaigus projektui.

Ačiū už dėmesį!



Giedrius Motiejūnas
Gamtos paveldo fondo
GIS analitikas
g.motiejunas@gpf.lt